

2015 1,2

2015 .  
(

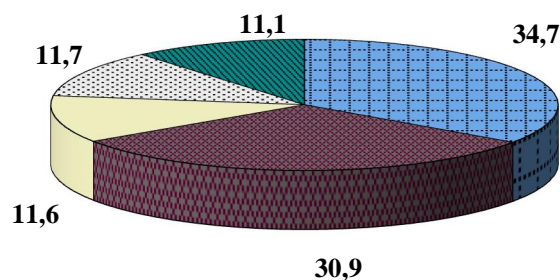
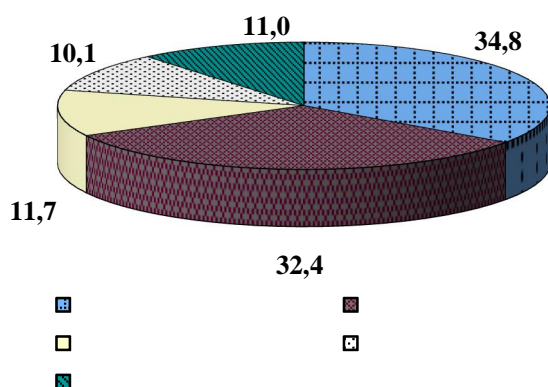
109,8 . .

), 14% ,

, %

2014

2015



30,9% ó , 11,7% ó  
2014 .

34,7% , 11,6% ó  
:

1,6 . .

1,5 . .

2015 .

ó 45%,

50%,

ó 4%,

1%.

ó 71%, ó 20% ( 2014 . ó 55% 24%).

2015 .

16%,

ó 15 %;

ó 14%,

:

ó 24%, (

) ó 11%,

ó 18%.

ó 2,5 ,

10

,

(

)

69%

.

7%;  
ó 7,8 - 7,5%;  
ó 8,6%;  
ó 6%.

29%), (30%), (27%), (23%), (20%), (19%).

9 (60%

$$).$$

ó 9%,

ó 7%,

ó 8%,  
ó 6%,  
ó 5%,  
ó 4%.

56%), .

(66%

)

10%,

ó 6%,

ó 7%,

ó 5%,

ó 4%.

(19%),

(14%),

( , -  
) ( 13%)

	( ) ,	% 2014 .	8
--	----------	-------------	---

	<b>4770,9</b>	<b>88,9</b>	93%
	203,6	89,1	
	466,5	87,0	
	180,5	94,7	
	188,7	90,1	
	293,6	87,2	
	316,5	90,3	33%, ó 18%,
	307,7	80,9	- ó 11%, -
	297,4	81,2	ó 10%, ó 7%,
	240,6	94,6	ó 6%, ó 3%.
	188,0	94,7	
	177,0	92,1	2014 .
	291,7	91,9	

22 ,  
( 68%), ( 43%), ( 27%),  
( 24%), ( 22%),  
( 21%) .

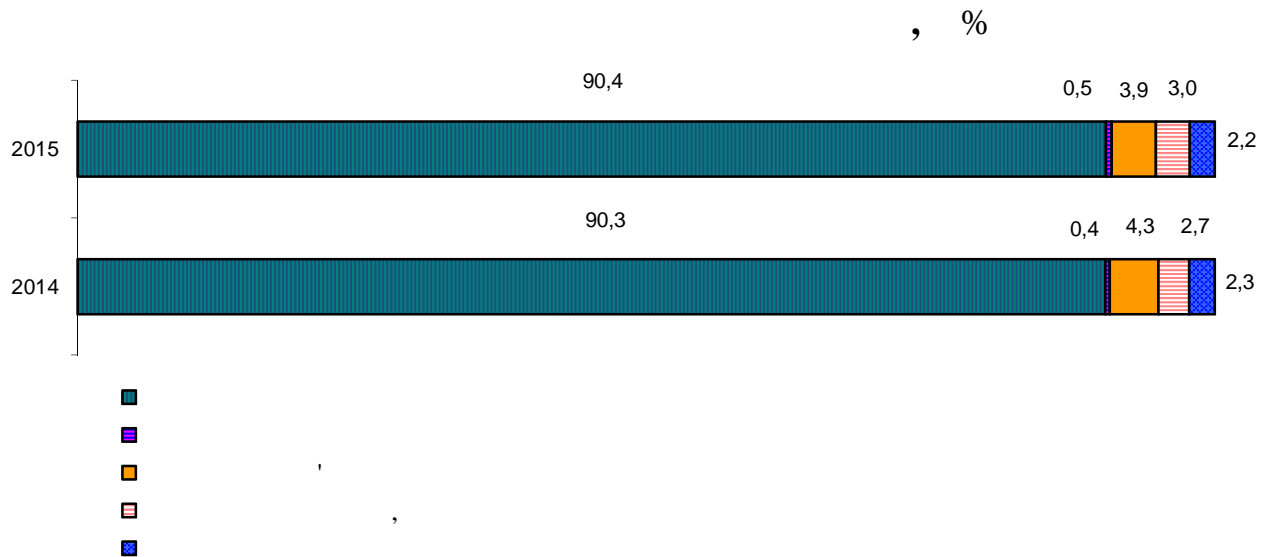
	,	% 2014 .
	<b>45290,5</b>	<b>84,0</b>
	2914,1	103,1
	8239,1	76,0
	15153,0	94,9
	4571,1	92,2
	5220,0	101,3
	1328,5	72,8
	3266,1	57,4
	1266,5	117,0

3 :  
( 17%), ( 3%) -  
( 1%) .

2014 .

:  
ø ó 22%, ó 36%,  
ó 22%, ó 17%;  
ó 13%, ó 18%, ó 16%,  
ó 12%, 11%,  
ó 7%  
2,2 ;  
6%, , 22%,  
, ó 16%,

ó 8% 7%, ó 37%;  
 ó 68%, ó 2%, ó 63%,  
 ó 10%, ó 16%,  
 7%, ó 15%,  
 11%.



2015 .

20,1 . , 4% ,  
 2014 .  
 ó 26%, ó 24%, ó 15%  
 ó 4% .  
 ó 14% ó 6%.  
 ,  
 (68%),  
 (13%) (10%).

287 62 33  
 . 217/0/08.4 -16  
 14.06.2016